

Vammaisneuvoston kokous

18.10.2023



Salme Viljakainen
palvelukoordinaattori

Omavastuumaksut vuonna 2023

Etelä-Savon hyvinvointialue (Aluehallitus 21.12.2022 § 344)

13.1.13 Sosiaalihuoltolain sekä vammaispalvelulain mukaiset kuljetuspalvelut

Asiointi ja virkistysmatkat

Peritään yksittäisen matkan omavastuuosuutena paikkakunnalla kulloinkin voimassa olevan julkisen joukkoliikenteen kertalipun hinta. Käytännössä matkahuollon linja-automaksu tai julkisen liikenteen vyöhykeperusteinen maksu (KHO20:2020).

Työ- ja opiskelumatkat

Asiakas maksaa opiskelu- ja työmatkoilla omavastuumaksuna joukkoliikennetaksan alennukset tai sarjalipun hinnan huomioiden.

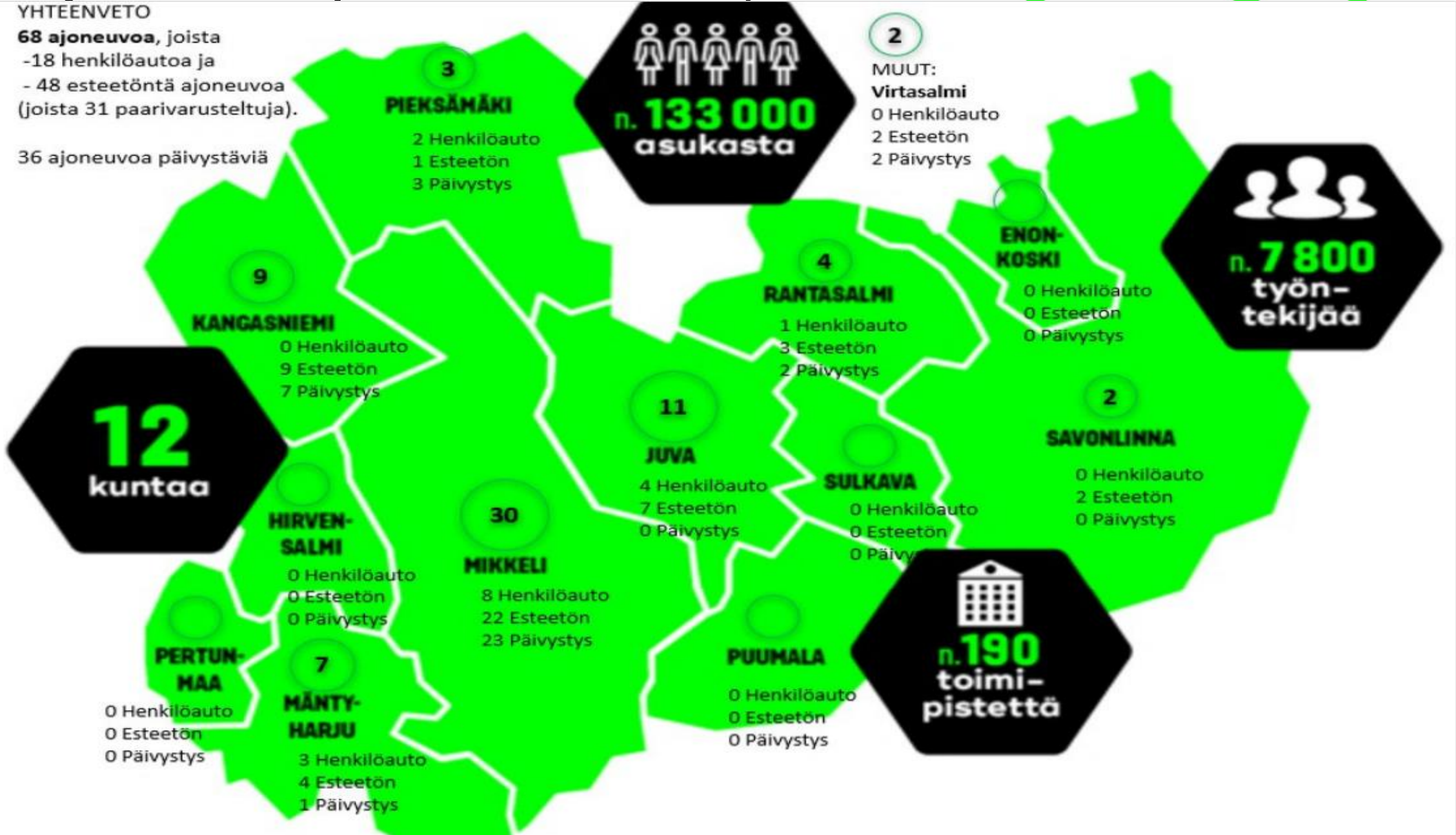
Opiskelumatkat ovat maksuttomia toisen asteen laajennetun oppivelvollisuuden piiriin kuuluvilla opiskelijoilla kuitenkin enintään sen kalenterivuoden loppuun, kun henkilö täyttää 20 vuotta. Matkat korvataan 7 km ylittävältä osalta.

Yhteenveto ilmoittautuneista ajoneuvoista ja kokonaiskuva VPL tai SHL matkustusoikeutta käyttävien asiakkaiden matkustusalueista (omakunta +rajanaapurikunta VPL (16.10.2023/Liite Aluehallitus)

YHTEENVETO

68 ajoneuvoa, joista
- 18 henkilöautoa ja
- 48 esteetöntä ajoneuvoa
(joista 31 paarivarusteltuja).

36 ajoneuvoa päivystäviä

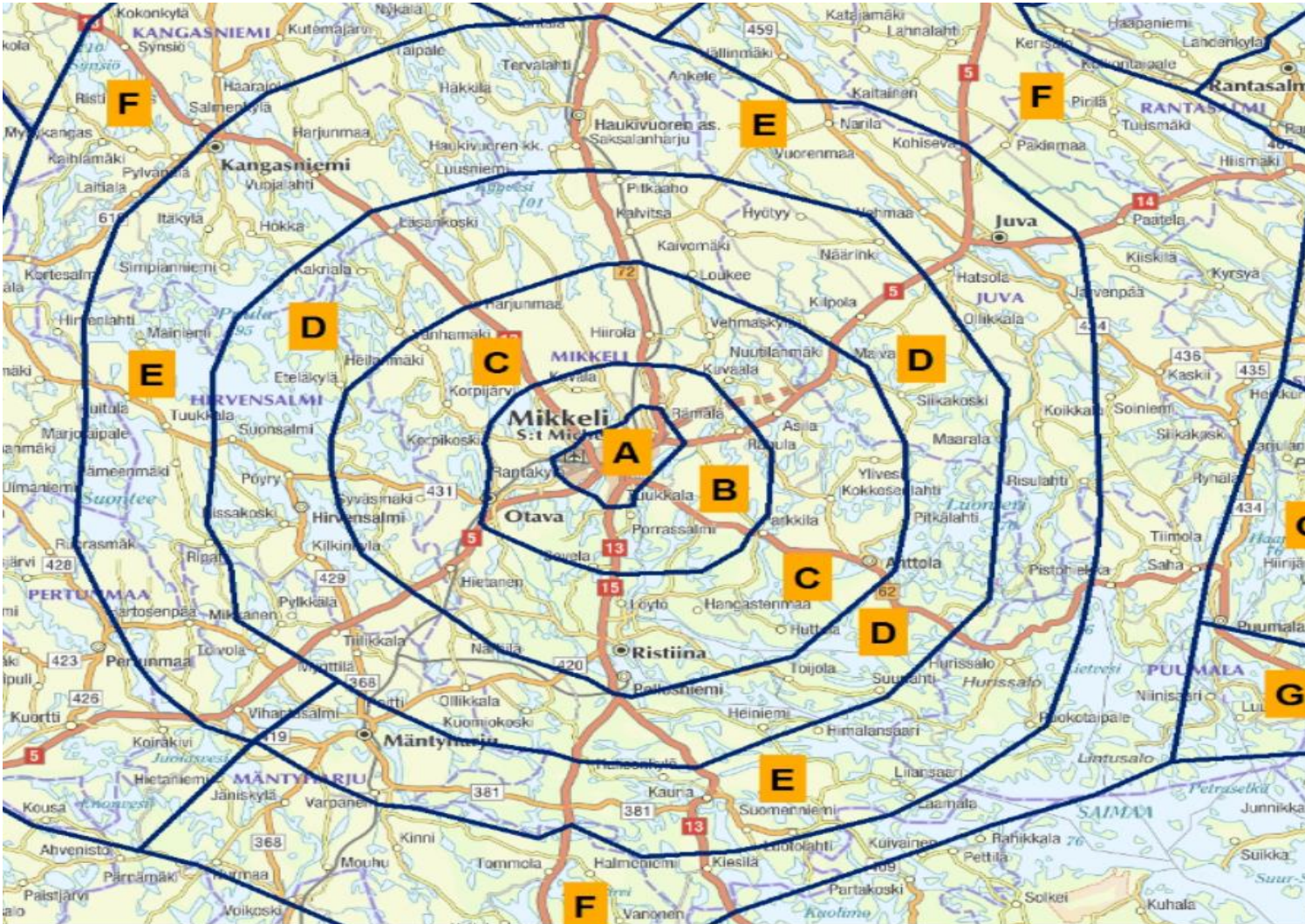


Omavastuumaksut vuonna 2023 ja suunnittelua 2024->

Käytäntö vaihtelee alueellisesti tällä hetkellä ja omavastuumaksun määräytymiseen vaikuttaa eri tekijät:

- Omavastuumaksu määräytyy käytännössä kunnan tai kaupungin lähiliikenteen kertamaksun lipputuotteen hinnan mukaan. (Huomioitu KHO:n linjaus)
- Lisäksi Eloisan alueen eri kunnissa/kaupungeissa käytetään ns. vyöhykeperusteista tai kilometriperusteista omavastuumaksua johtuen julkisen joukkoliikenteen käytänteistä ja hyvinvointialueelle siirtyneistä kuljetussopimuksista (päätyvät 31.1.2024). Vuoden 2024 alusta (1.2.2024 viimeistään) hyvinvointialue alkaa periä kuukausittain omavastuumaksua asiakkailta.
- Omavastuumaksun määräytymisessä alueellisesti tulee huomioida muun muassa yhdenvertaisuus normaali kansalaisen käyttämään kuljetuspalveluun nähden. Lisäksi alueella valitsevat julkisen liikenteen lipputuotteiden sen hetkiset hinnat.

Omavastuumaksut vuonna 2023 –käytäntö alueittain



Mikkelin alue: vyöhykeperusteinen joukkoliikenteen maksu

Waltilippujärjestelmässä lipun hinta määräytyy matkan mukaisten vyöhykkeiden määrän mukaan.

Ostavastuumaksut vuonna 2023

Etelä-Savon hyvinvointialue
MIKKELIN ALUE

OMAVASTUUT VYÖHYKKEIDEN ALUEELLA MATKUSTAESSA, WALTTI-KERTALIPPU		
VYÖHYKE	AIKUISET	LAPSET (7-16 v.)
1 vyöhyke A/B/C/D/E/F/G	3,30 €	1,70 €
2 vyöhykettä	4,50 €	2,25 €
3 vyöhykettä	5,50 €	2,75 €
4 vyöhykettä	7,00 €	3,50 €
5 vyöhykettä	8,50 €	4,25 €
6 vyöhykettä	11,00 €	5,50 €

OMAVASTUU VYÖHYKKEIDEN ULKOPUOLELLA KOKONAISUUDESSAAN MATKUSTAESSA TAI JOS MATKAN ALKU- TAI PÄÄTEPISTE ON VYÖHYKKEIDEN ULKOPUOLELLA																		
km enintään	6	9	12	16	20	25	30	35	40	45	50	60	70	80	90	100	110	120
Aikuinen 17 v. täyttäneet €/hlö	3,30	3,60	3,90	4,70	5,50	6,10	6,80	7,40	8,20	9,30	10,10	11,80	13,70	15,50	17,30	18,70	20,40	22,00
Lapsi 7-16-v. €/hlö	1,70	1,80	2,00	2,40	2,80	3,10	3,40	3,70	4,10	4,70	5,10	5,90	6,90	7,80	8,70	9,40	10,20	11,00

Omavastuumaksut vuonna 2023

Pieksämäen alue 1.1.2023 Kilometriperusteinen

Lipputuotteet		
Lipputuote/Ilmaisuus	Pieksämäki	Huomioita
Kertalippu	3,50 €	Koko paikallisliikennealueella. Kertalipuilla on 60 minuutin vaihto-oikeus siirryttäessä linjalta toiselle linjalle. Ei oikeuta paluumatkaan!

Esimerkki: Pieksämäki, Keskuskatu->Nenonpelto 11 km, VPL asiakas 11 km, omavastuumaksu 3,90 e

MYK/Sansia

Ostavastuumaksut vuonna 2023

Savonlinnan alue 25.9.2023 Kilometriperusteinen
Välityskeskus/DRide Oy

Matka (km)	Aikuinen	Lapsi 5-17v.	65 vuotta täyttäneet
15	3,00	1,70	2,00
20	5,50	2,80	5,50
25	6,10	3,10	6,10
30	6,80	3,40	6,80
35	7,40	3,70	7,40
40	8,20	4,10	8,20
45	9,30	4,70	9,30
50	10,10	5,10	10,10
60	11,80	5,90	11,80
70	13,70	6,90	13,70
80	15,50	7,80	15,50
90	17,30	8,70	17,30
100	18,70	9,40	18,70
110	20,40	10,20	20,40
120	22,00	11,00	22,00

Esimerkki: Savonlinnan kaupunki 1.9.2023
Kertamaksut palveluliikenteessä (Pali 1 ja Pali 2)
Maksutapa mobiili, käteinen, pankkikortti.
Tasataska matkan pituudesta riippumatta.
5-17v. 2,00€
18-64v. 3,00€
65v.- 2,00€

Omavastuumaksut vuonna 2023

Savonlinnan alue 25.9.2023 Kilometriperusteinen Välityskeskus/DRide Oy

VPL asiakkaan matkustusalue laajenee Etelä-Savon hyvinvointialueen muutosten vuoksi.

Matkustusalueesi käsittää nykyisin Savonlinnan ja rajanaapurikunnat, jotka ovat:

Enonkoski, Heinävesi, Kitee, Kesälahti, Liperi, Parikkala, Rantasalmi, Ruokolahti, Rääkkylä, Sulkava ja Varkaus.

Tiedote matkustusalueen muutoksesta postitetaan noin 800 VPL asiakkaalle. Välityskeskukseen on asiasta mennyt tiedote.

Esimerkki Savonlinnan kaupungin määrittelemästä hinnasta

Kerimäki-Savonlinna

Linja-autoliike S. Kosonen Oy:n liikennöimissä vuoroissa.

- 5,00€/suunta

**Hyvää syksyä ja talven
alkua! - Myö yhdessä**

