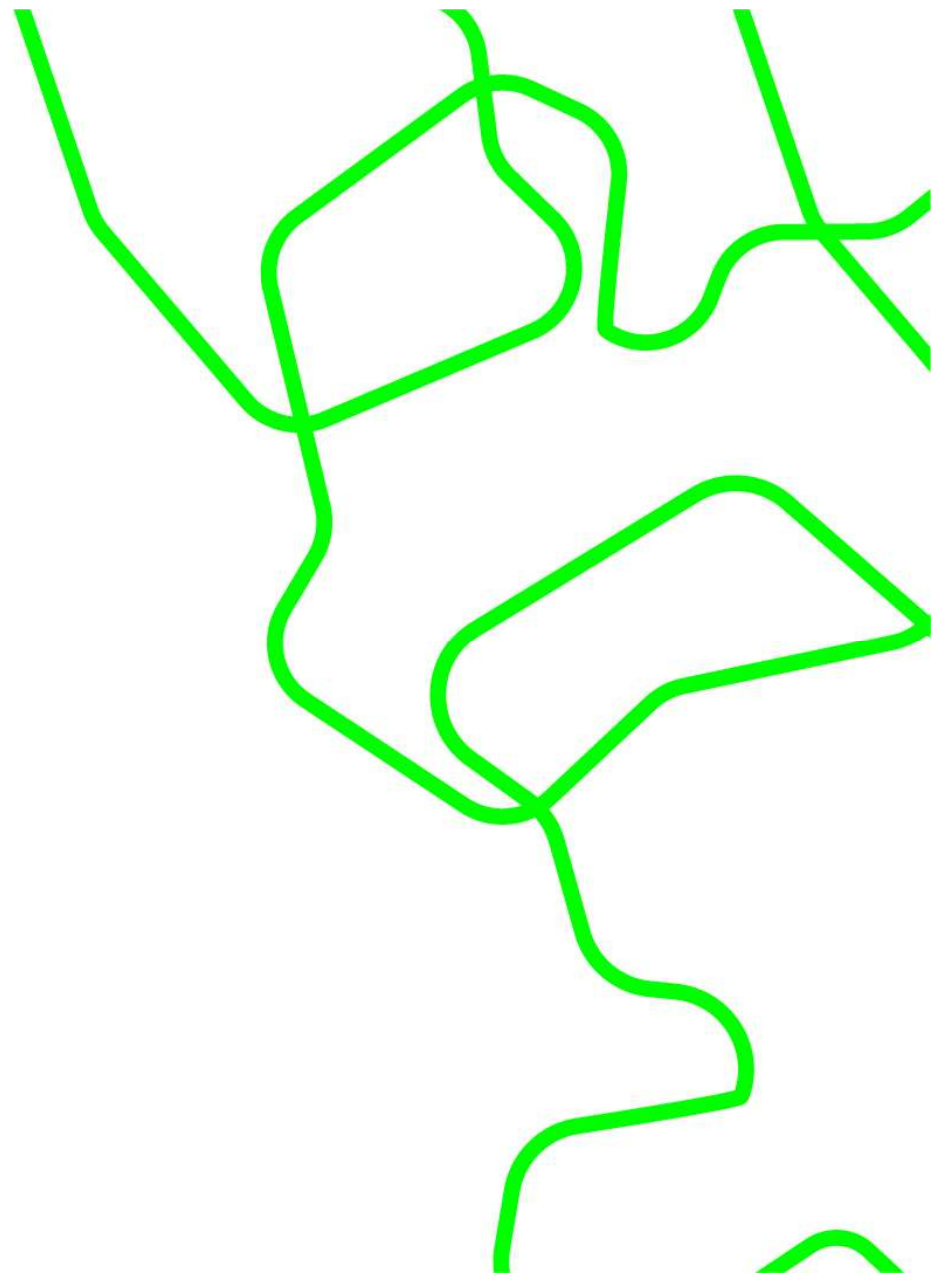


Talouden kuukausikatsaus 1-5/2026

Aluehallitus 23.6.2026

Etelä-Savon
hyvinvointialue

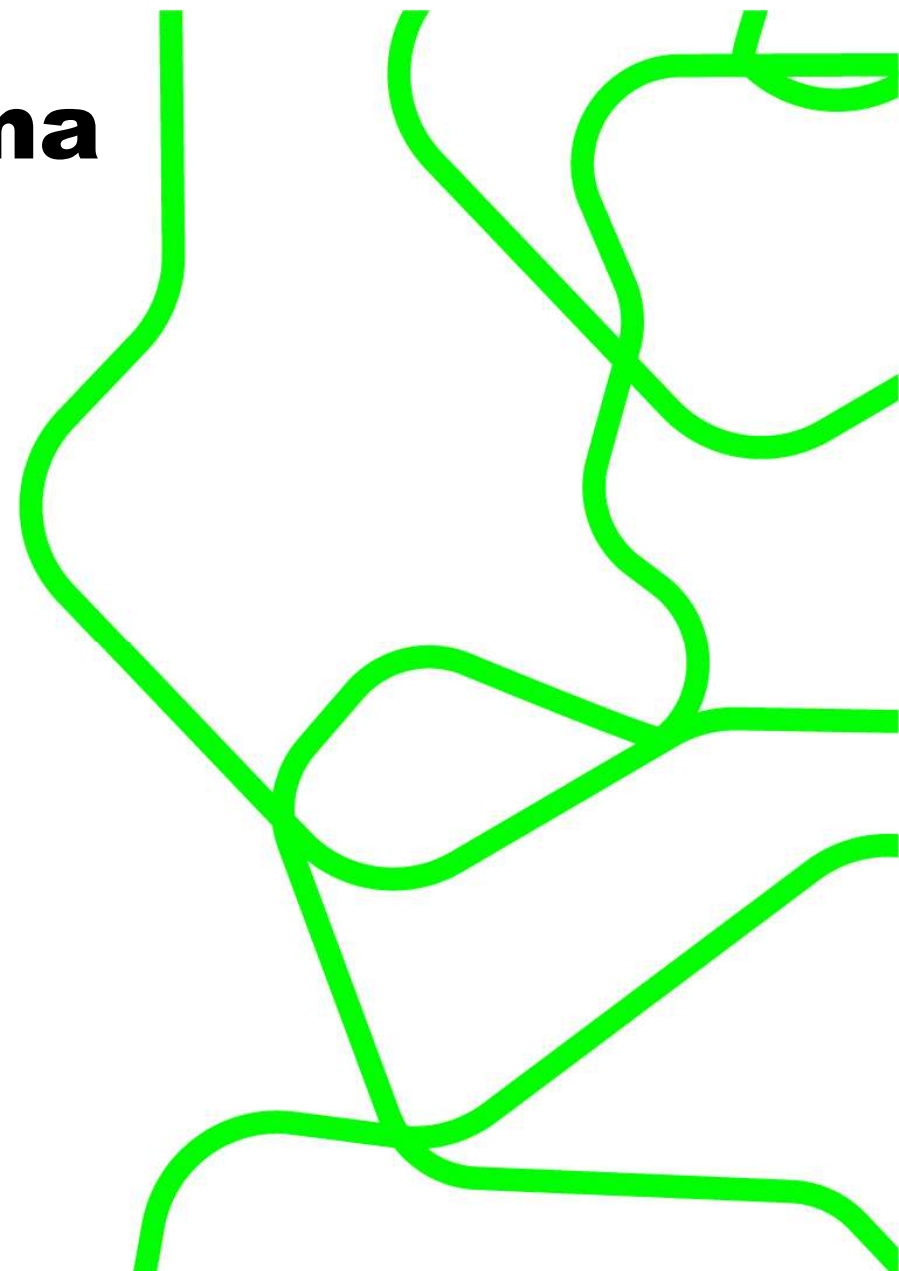


Yleistilanne

- Talousarvio on tiukka ja sisältää merkittävän määrän sopeutuksia.
- Tulokertymä kokonaisuudessaan talousarvion mukainen. Ennustetaan ylittävän n. 3 miljoonalla eurolla
- Avustukset toteutuvat takapainotteisesti
- Tulojen osalta riskiä etenkin ulkohyvinvointialuemyynnissä
- Henkilöstökulut alle talousarvion
- Erityisesti palvelujen ostoissa ylitysriski, mutta kustannukset alle edellisen vuoden vastaavan ajankohdan. KYS nostanut hintoja
- Säästöjä haetaan myös henkilöstön ehdotusten mukaisesti
- Menoja hillittävä edelleen ja kaikki tavara- ja palveluhankinnat arvioitava kriittisesti. Menoylitysarvio n. 4,4 miljoonaa euroa.
- Tammi-huhtikuun tulos n. 17,6 miljoonaa ylijäämäinen ja tammi-toukokuun n. 24,6 miljoonaa ylijäämäinen. Tulosennuste aiemman mukainen eli 7,6 miljoonaa euroa, 0,5 milj. talousarviota parempi

Tammi-huhtikuun toteuma

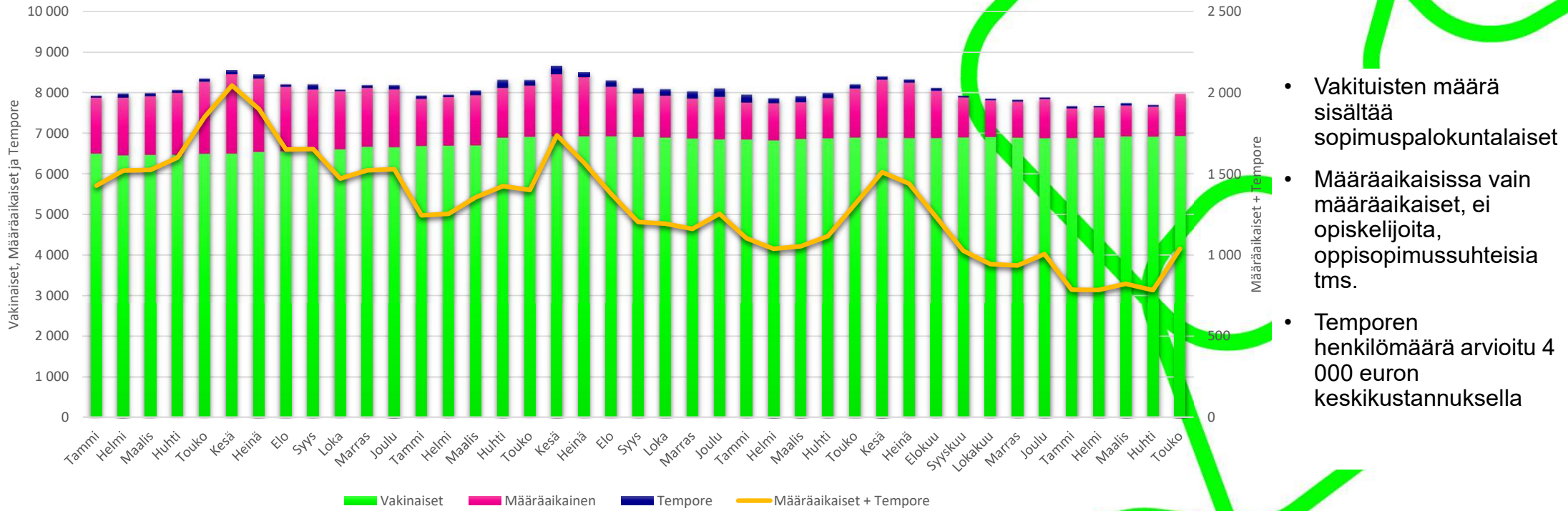
Etelä-Savon hyvinvointialue (1 000 €)	TP 2025	TA 2026	Tot 4/2026	Tot %	Tot 4/2025	Ennuste
Myyntituotot	76 675	66 435	22 778	34,3 %	22 199	70 272
Maksutuotot	62 415	61 505	21 321	34,7 %	20 552	61 469
Tuet ja avustukset	15 921	9 657	2 311	23,9 %	3 324	9 041
Muut toimintatuotot	12 681	12 629	4 446	35,2 %	3 847	12 566
TOIMINTATUOTOT YHTEENSÄ	167 693	150 226	50 856	33,9 %	49 923	153 349
Palkat ja palkkiot	-371 460	-385 561	-117 004	30,3 %	-114 882	-380 683
Eläkekulut	-75 951	-73 801	-23 966	32,5 %	-23 854	-76 506
Muut henkilösivukulut	-11 932	-14 196	-4 405	31,0 %	-3 411	-13 066
Henkilösivukulut yht	-87 884	-87 997	-28 371	32,2 %	-27 265	-89 572
Henkilöstökulut yht	-459 344	-473 559	-145 375	30,7 %	-142 147	-470 255
Palvelujen ostot yht	-333 995	-317 172	-107 569	33,9 %	-111 352	-325 520
Aineet, tarvikkeet, tavarat	-59 015	-58 233	-19 617	33,7 %	-20 222	-58 816
Avustukset	-18 607	-19 025	-6 147	32,3 %	-6 389	-19 036
Muut toimintakulut	-36 511	-33 163	-10 458	31,5 %	-11 693	-31 905
TOIMINTAKULUT YHTEENSÄ	-907 471	-901 152	-289 166	32,1 %	-291 804	-905 533
TOIMINTAKATE	-739 778	-750 925	-238 310	31,7 %	-241 882	-752 184
Valtion rahoitus	757 573	781 687	261 145	33,4 %	252 546	783 435
Rahoitustuotot ja -kulut yht	-1 291	-4 500	-343	7,6 %	-270	-4 500
VUOSIKATE	16 504	26 262	22 492	85,6 %	10 394	26 751
Suunn.mukaiset poistot	-14 139	-19 500	-4 877	25,0 %	-4 701	-19 500
TILIKAUDEN TULOS	2 365	6 762	17 614	260,5 %	5 693	7 251
Poistoeron lis.(-)tai väh.(+)	339	339	0	0,0 %	0	339
TILIKAUDEN YLI-/ALIJÄÄMÄ	2 704	7 101	17 614	248,0 %	5 693	7 590



Tammi-toukokuun toteuma

Etelä-Savon hyvinvointialue (1 000 €)	TP 2025	TA 2026	Tot 5/2026	Tot %	Tot 5/2025	Ennuste
Myyntituotot	76 675	66 435	28 882	43,5 %	28 774	70 272
Maksutuotot	62 415	61 505	27 209	44,2 %	25 746	61 469
Tuet ja avustukset	15 921	9 657	2 756	28,5 %	3 685	9 041
Muut toimintatuotot	12 681	12 629	5 583	44,2 %	4 827	12 566
TOIMINTATUOTOT YHTEENSÄ	167 693	150 226	64 430	42,9 %	63 032	153 349
Palkat ja palkkiot	-371 460	-385 561	-146 258	37,9 %	-143 843	-380 683
Eläkekulut	-75 951	-73 801	-29 907	40,5 %	-29 859	-76 506
Muut henkilösivukulut	-11 932	-14 196	-5 511	38,8 %	-4 273	-13 066
Henkilösivukulut yht	-87 884	-87 997	-35 418	40,2 %	-34 132	-89 572
Henkilöstökulut yht	-459 344	-473 559	-181 676	38,4 %	-177 975	-470 255
Palvelujen ostot yht	-333 995	-317 172	-133 944	42,2 %	-139 186	-325 520
Aineet, tarvikkeet, tavarat	-59 015	-58 233	-24 091	41,4 %	-25 143	-58 816
Avustukset	-18 607	-19 025	-7 793	41,0 %	-8 176	-19 036
Muut toimintakulut	-36 511	-33 163	-12 312	37,1 %	-14 006	-31 905
TOIMINTAKULUT YHTEENSÄ	-907 471	-901 152	-359 816	39,9 %	-364 486	-905 533
TOIMINTAKATE	-739 778	-750 925	-295 385	39,3 %	-301 454	-752 184
Valtion rahoitus	757 573	781 687	326 431	41,8 %	315 682	783 435
Rahoitustuotot ja -kulut yht	-1 291	-4 500	-366	8,1 %	-517	-4 500
VUOSIKATE	16 504	26 262	30 679	116,8 %	13 711	26 751
Suunn.mukaiset poistot	-14 139	-19 500	-6 095	31,3 %	-5 865	-19 500
TILIKAUDEN TULOS	2 365	6 762	24 584	363,5 %	7 846	7 251
Poistoeron lis.(-)tai väh.(+)	339	339	0	0,0 %	0	339
TILIKAUDEN YLI-/ALIJÄÄMÄ	2 704	7 101	24 584	346,2 %	7 846	7 590

Henkilöstömäärä 1/2023-5/2026 (kuun viimeinen päivä)



- Vakituisten määrä sisältää sopimuspalokuntalaiset
- Määräaikaisissa vain määräaikaiset, ei opiskelijoita, oppisopimussuhteisia tms.
- Temporen henkilömäärä arvioitu 4 000 euron keskikustannuksella